

ОБЩЕСТВО С ОГРАНИЧЕННОЙ ОТВЕТСТВЕННОСТЬЮ «ОНЕГО ЮСТ»

Заказчик: Муниципальное унитарное предприятие "Жилищно-коммунальное хозяйство Сортавальского муниципального района"

Адрес: Республика Карелия, г. Сортавала, пл.Кирова, д.11

**Проект планировки территории в составе с проектом
межевания территории линейного объекта на
строительство грунтового водозабора и магистрального
трубопровода от нового водозабора до существующей
разводящей сети поселка Кааламо**

**Том 5
Основная часть проекта межевания
территории**

Исполнитель:

А.И. Дерябина

Заказчик:

А.Т.Кузьмин

Петрозаводск
2018 год

Том №	Обозначение	Наименование	Вид документа
1	18/10-01-ППТ.1	Проект планировки территории. Графическая часть	ТОМ
2	18/10-01-ППТ.2	Положение о размещении линейных объектов	ТОМ
3	18/10-01-ППТ.3	Материалы по обоснованию проекта планировки территории. Графическая часть	ТОМ
4	18/10-01-ППТ.4	Материалы по обоснованию проекта планировки территории. Пояснительная записка	ТОМ
5	18/10-01-ПМТ.5	Основная часть проекта межевания территории	ТОМ
6	18/10-01-ПМТ.6	Материалы по обоснованию проекта межевания территории	ТОМ

Изм	Лист	№ документа	Подпись	Дата	18/10-01-ПМТ.5			
					Строительство грунтового водозабора и магистрального трубопровода от нового водозабора до существующей разводящей сети поселка Кааламо	Стадия	Лист	Листов
						П	1	23
Выполнил	Дерябина А.И.				ООО «Онего Юст», г.Петрозаводск, 2018			
Проверил	Смирнов И.С.							
Принял	Кузьмин А.Т.							

Обозначение	Наименование	Стр.
18/10-01-ПМТ.5	Содержание	2
	Введение	3
	1. Перечень и сведения о площади образуемых земельных участков, в том числе возможные способы их образования	5
	2. Перечень и сведения о площади образуемых земельных участков, которые будут отнесены к территориям общего пользования или имуществу общего пользования, в том числе в отношении которых предполагаются резервирование и (или) изъятие для государственных или муниципальных нужд	8
	3 Вид разрешенного использования образуемых земельных участков в соответствии с проектом планировки территории в случаях, предусмотренных Градостроительным Кодексом РФ	8
	4 Целевое назначение лесов, вид (виды) разрешенного использования лесного участка, количественные и качественные характеристики лесного участка, сведения о нахождении лесного участка в границах особо защитных участков лесов (в случае, если подготовка проекта межевания территории осуществляется в целях определения местоположения границ образуемых и (или) изменяемых лесных участков)	10
	5 Сведения о границах территории, в отношении которой утвержден проект межевания, содержащие перечень координат характерных точек этих границ в системе координат, используемой для ведения Единого государственного реестра недвижимости.	15
	6. Чертеж межевания территории	20

					18/10-01-ПМТ.5			
Изм	Лист	№ документа	Подпись	Дата				
					Строительство грунтового водозабора и магистрального трубопровода от нового водозабора до существующей разводящей сети поселка Кааламо	Стадия	Лист	Листов
						П	2	23
Выполнил	Дерябина А.И.					ООО «Онего Юст», г.Петрозаводск, 2018		
Проверил	Смирнов И.С.							
Принял	Кузьмин А.Т.							

Введение

Проект межевания территории для размещения линейного объекта - грунтового водозабора и магистрального трубопровода от нового водозабора до существующей разводящей сети поселка Кааламо выполнен на основании распоряжения администрации Сортавальского муниципального района от 17.04.2018 г. №286 «О подготовке документации по планировке территории».

Проектируемый напорный магистральный трубопровод от площадки нового грунтового водозабора до существующей разводящей сети поселка Кааламо протяженностью 4790 м запроектирован в две нитки из полиэтиленовых труб ГОСТ 18599-2001 ПЭ100 SDR17 D160x9,5.

Общая производительность водопроводных сооружений на хозяйственно-бытовые нужды составляет 37 м³/ч, 300 м³/сут.

Территория, отводимая под строительство площадки водоводопроводных сооружений, расположена на территории Сортавальского муниципального района и на землях Кааламского и Хаапалампинского сельского поселения.

Данный участок планируется использовать для строительства и эксплуатации линейного объекта – магистрального водовода в целях хозяйственно-питьевого централизованного водоснабжения поселка Кааламо.

При разработке настоящего проекта в качестве исходных материалов использованы:

- Распоряжение администрации Сортавальского муниципального района от 17.04.2018 г. №286 «О подготовке документации по планировке территории»;
- кадастровые планы территории (сведения из Единого реестра недвижимости):

					18/10-01-ПМТ.5			
Изм	Лист	№документа	Подпись	Дата				
					Строительство грунтового водозабора и магистрального трубопровода от нового водозабора до существующей разводящей сети поселка Кааламо	Стадия	Лист	Листов
						П	3	23
Выполнил		Дерябина А.И.				ООО «Онего Юст», г.Петрозаводск, 2018		
Проверил		Смирнов И.С.						
Принял		Кузьмин А.Т.						

- от 28.09.2018 КУВИ-001/2018-9792603 на кадастровый квартал 10:07:0030812

- от 28.09.2018 КУВИ-001/2018-9792604 на кадастровый квартал 10:07:0030606

- от 28.09.2018 КУВИ-001/2018-9792594 на кадастровый квартал 10:07:0030602.

Проект межевания разработан в соответствии с предоставленными исходными данными в системе координат ведения кадастрового учета на территории Республики Карелия – МСК-10.

В соответствии с положениями пункта 4 статьи 36 Градостроительного Кодекса Российской Федерации градостроительные регламенты не распространяются на земельные участки, предназначенные для размещения линейных объектов и занятые линейными объектами.

Объекты культурного наследия отсутствуют в границах зоны планируемого размещения линейного объекта.

В границы проектирования входят в зоны с особыми условиями использования территории:

воздушная линия электропередач 10 кВ

Проектом межевания определяются площадь и границы образуемых земельных участков и их частей под строительство линейного объекта.

					18/10-01-ПМТ.5			
Изм	Лист	№ документа	Подпись	Дата				
					Строительство грунтового водозабора и магистрального трубопровода от нового водозабора до существующей разводящей сети поселка Кааламо	Стадия	Лист	Листов
						II	4	23
Выполнил	Дерябина А.И.					ООО «Онега Юст», г.Петрозаводск, 2018		
Проверил	Смирнов И.С.							
Принял	Кузьмин А.Т.							

1. Перечень и сведения о площади образуемых земельных участков, в том числе возможные способы их образования

Настоящий проект выполнен в целях установления границ земельных участков, предназначенных для размещения линейного объекта на территории Сортавальского муниципального района и на землях Кааламского сельского поселения.

Ширина полосы, отведенной под строительство водовода, составляет, в основном, 20 метров. В местах прохода под автодорогами ширина полосы уменьшена до 4,5 метров.

Площадь полосы отвода проходящей по землям лесного фонда равняется 96449 кв. м., по землям сельскохозяйственного назначения – 11458 кв.м. По землям населенных пунктов – 9278 кв.м.

Суммарная площадь земельных участков, отводимых под строительство напорного водовода составит – 117185,0 кв.м (11,718 га).

В целях осуществления строительства проектируемого водовода во временное пользование в поселке Калаамо занимают части земельных участков с кадастровыми номерами 10:07:0030606:17 и 10:07:0030606:28.

Условия занятия частей данных участков будут определены Соглашением о намерениях о временном занятии части земельного участка, для целей строительства линейного объекта, которые будут получены перед строительством объекта.

В таблице 1 представлены сведения об образуемых земельных участках:

					18/10-01-ПМТ.5			
Изм	Лист	№ документа	Подпись	Дата				
					Строительство грунтового водозабора и магистрального трубопровода от нового водозабора до существующей разводящей сети поселка Кааламо	Стадия	Лист	Листов
						II	5	23
Выполнил	Дерябина А.И.					ООО «Онего Юст», г.Петрозаводск, 2018		
Проверил	Смирнов И.С.							
Принял	Кузьмин А.Т.							

Таблица 1

Характеристики образуемых земельных участков					
№ п/п	Обозначение образуемого земельного участка	Кадастровый номер исходного (изменяемого) земельного участка/кадастровый номер кадастрового квартала	Категория земель	Площадь земельного участка, кв.м.	Способ образования земельного участка
1	ЗУ1	10:00:0000000:15	Земли лесного фонда	22275	Путем раздела земельного участка с кадастровым номером 10:00:0000000:15
2	ЗУ1	10:00:0000000:15	Земли лесного фонда	10620	Путем раздела земельного участка с кадастровым номером 10:00:0000000:15
3	ЗУ1	10:00:0000000:15	Земли лесного фонда	1172	Путем раздела земельного участка с кадастровым номером 10:00:0000000:15
4	ЗУ1	10:00:0000000:15	Земли лесного фонда	12480	Путем раздела земельного участка с кадастровым номером 10:00:0000000:15
5	ЗУ1	10:07:0030812	Земли сельскохозяйственного назначения	11458	Образование из земель, находящихся в государственной или муниципальной собственности

					18/10-01-ПМТ.5			
Изм	Лист	№ документа	Подпись	Дата	Строительство грунтового водозабора и магистрального трубопровода от нового водозабора до существующей разводящей сети поселка Кааламо	Стадия	Лист	Листов
						П	6	23
Выполнил	Дерябина А.И.					ООО «Онега Юст», г.Петрозаводск, 2018		
Проверил	Смирнов И.С.							
Принял	Кузьмин А.Т.							

Таблица 1

Характеристики образуемых земельных участков					
№ п/п	Обозначение образуемого земельного участка	Кадастровый номер исходного (изменяемого) земельного участка/кадастровый номер кадастрового квартала	Категория земель	Площадь земельного участка, кв.м.	Способ образования земельного участка
6	ЗУ1	10:00:0000000:15	Земли лесного фонда	47056	Путем раздела земельного участка с кадастровым номером 10:00:0000000:15
7	ЗУ1	10:07:0030606:28	Земли населенных пунктов	1578	Путем раздела земельного участка с кадастровым номером 10:07:0030606:28
8	ЗУ1	10:07:0030606:17	Земли населенных пунктов	3978	Путем раздела земельного участка с кадастровым номером 10:07:0030606:17
9	ЗУ1	10:07:0030602	Земли населенных пунктов	1776	Образование из земель, находящихся в государственной или муниципальной собственности
10	ЗУ1	10:00:0000000:15	Земли лесного фонда	2846	Путем раздела земельного участка с кадастровым номером 10:00:0000000:15

					18/10-01-ПМТ.5			
Изм	Лист	№ документа	Подпись	Дата	Строительство грунтового водозабора и магистрального трубопровода от нового водозабора до существующей разводящей сети поселка Кааламо	Стадия	Лист	Листов
						П	7	23
Выполнил	Дерябина А.И.					ООО «Онего Юст», г.Петрозаводск, 2018		
Проверил	Смирнов И.С.							
Принял	Кузьмин А.Т.							

2. Перечень и сведения о площади образуемых земельных участков, которые будут отнесены к территориям общего пользования или имуществу общего пользования, в том числе в отношении которых предполагаются резервирование и (или) изъятие для государственных или муниципальных нужд

Перечень и сведения о площади образуемых земельных участков, которые будут отнесены к территориям общего пользования или имуществу общего пользования, в том числе в отношении которых предполагаются резервирование и (или) изъятие для государственных или муниципальных нужд не представлен, поскольку образование земельных участков, которые будут отнесены к территориям общего пользования или имуществу общего пользования, в том числе в отношении которых предполагаются резервирование и (или) изъятие для государственных или муниципальных нужд, не предусмотрен проектом.

3. Вид разрешенного использования образуемых земельных участков в соответствии с проектом планировки территории в случаях, предусмотренных Градостроительным Кодексом РФ

Виды разрешенного использования образуемых земельных участков в соответствии с проектом планировки территории в случаях, предусмотренных Градостроительным Кодексом РФ, приведены в таблице 2.

					18/10-01-ПМТ.5			
Изм	Лист	№ документа	Подпись	Дата				
					Строительство грунтового водозабора и магистрального трубопровода от нового водозабора до существующей разводящей сети поселка Кааламо	Стадия	Лист	Листов
						П	8	23
Выполнил	Дерябина А.И.					ООО «Онега Юст», г.Петрозаводск, 2018		
Проверил	Смирнов И.С.							
Принял	Кузьмин А.Т.							

Таблица 2

№ п/п	Обозначение образуемого земельного участка	Кадастровый номер исходного (изменяемого) земельного участка/кадастровый номер кадастрового квартала	Вид разрешенного использования образуемого земельного участка в соответствии с проектом планировки территории в случаях, предусмотренных Градостроительным Кодексом РФ (Наименование и код вида разрешенного использования земельного участка в отношении ЗУ, образуемых из земельных участков лесного фонда – наименование вида разрешенного использования в соответствии со ст. 25 Лесного Кодекса РФ)
1	:ЗУ1	10:00:0000000:15	Строительство, реконструкция, эксплуатация линейных объектов
2	:ЗУ1	10:00:0000000:15	Строительство, реконструкция, эксплуатация линейных объектов
3	:ЗУ1	10:00:0000000:15	Строительство, реконструкция, эксплуатация линейных объектов
4	:ЗУ1	10:00:0000000:15	Строительство, реконструкция, эксплуатация линейных объектов
5	:ЗУ1	10:07:0030812	Трубопроводный транспорт 7.5
6	:ЗУ1	10:00:0000000:15	Строительство, реконструкция, эксплуатация линейных объектов
7	:ЗУ1	10:07:0030606:28	Трубопроводный транспорт 7.5
8	:ЗУ1	10:07:0030606:17	Трубопроводный транспорт 7.5
9	:ЗУ1	10:07:0030602	Трубопроводный транспорт 7.5
10	:ЗУ1	10:00:0000000:15	Строительство, реконструкция, эксплуатация линейных объектов

					18/10-01-ПМТ.5			
Изм	Лист	№ документа	Подпись	Дата				
					Строительство грунтового водозабора и магистрального трубопровода от нового водозабора до существующей разводящей сети поселка Кааламо	Стадия	Лист	Листов
						П	9	23
Выполнил	Дерябина А.И.					ООО «Онега Юст», г.Петрозаводск, 2018		
Проверил	Смирнов И.С.							
Принял	Кузьмин А.Т.							

**4. Целевое назначение лесов, вид (виды) разрешенного использования
лесного участка, количественные и качественные характеристики
лесного участка, сведения о нахождении лесного участка в
границах особо защитных участков лесов (в случае, если
подготовка проекта межевания территории осуществляется в целях
определения местоположения границ образуемых и (или)
изменяемых лесных участков)**

Целевое назначение лесов

В соответствии с приказом Федерального агентства лесного хозяйства от 22 декабря 2008 года N 403 "Об определении количества лесничеств на территории Республики Карелия и установлении их границ" на территории Республики Карелия, Рускеальское (Рускеальское по материалам лесоустройства) участковое лесничество входит в состав Сортавальского лесничества.

На момент проектирования лесных участков, на территории Сортавальского лесничества распространяется действие лесохозяйственного регламента, утвержденного приказом Министерства по природопользованию и экологии Республики Карелия от 28.12.2011 г. N 1932.

Леса на территории Республики Карелия в соответствии со статьей 8 Федерального закона от 04.12.2006 г. № 201-ФЗ "О введении в действие Лесного кодекса Российской Федерации" отнесены к защитным и эксплуатационным лесам, что отражено в Лесном плане Республики Карелия, утвержденном распоряжением Главы Республики Карелия от 24.12.2018 г. № 731-р, и лесохозяйственном регламенте Сортавальского лесничества.

					18/10-01-ПМТ.5			
Изм	Лист	№ документа	Подпись	Дата	Строительство грунтового водозабора и магистрального трубопровода от нового водозабора до существующей разводящей сети поселка Кааламо	Стадия	Лист	Листов
						П	10	23
Выполнил	Дерябина А.И.					ООО «Онега Юст», г.Петрозаводск, 2018		
Проверил	Смирнов И.С.							
Принял	Кузьмин А.Т.							

Согласно указанным документам лесного планирования проектируемые лесные участки относятся по целевому назначению лесов к защитным лесам, по категории защитных лесов к лесам, расположенным в водоохранных зонах, и к ценным лесам, а именно: к запретным полосам лесов, расположенным вдоль водных объектов.

Виды разрешенного использования лесов на проектируемом лесном участке

Лесохозяйственным регламентом Сортавальского лесничества на проектируемом лесном участке допускается использования лесов для строительства и эксплуатации линейного объекта.

Количественные и качественные характеристики проектируемого лесного участка

Количественные и качественные характеристики проектируемого лесного участка составлены на основании данных государственного лесного реестра Сортавальского лесничества.

Таблица 3. Распределение земель на проектируемом лесном участке

Общая площадь, га	в том числе									
	лесные земли					нелесные земли				
	занятые лесными насаждениями - всего	в том числе покрытые лесными культурами	лесные питомники, плантации	не занятые лесными насаждениями	итого	Дороги, тропы	просеки	болота	другие	итого
1	2	3	4	5	6	7	8	9	10	11
9.645	7,685	0.295	-	-	7,685	-	-	0.078	1.882	1.96

					18/10-01-ПМТ.5							
Изм	Лист	№ документа	Подпись	Дата	Строительство грунтового водозабора и магистрального трубопровода от нового водозабора до существующей разводящей сети поселка Кааламо			Стадия	Лист	Листов		
								II	11	23		
Выполнил	Дерябина А.И.							ООО «Онега Юст», г.Петрозаводск, 2018				
Проверил	Смирнов И.С.											
Принял	Кузьмин А.Т.											

Таблица 4. Характеристика насаждений проектируемого лесного участка

Участковое лесничество / урочище (при наличии)	Номер квартала	Номер выдела	Состав насаждения или характеристика лесного участка при отсутствии насаждения	Площадь (га) / запас древесины (куб.м) - всего	В том числе по группам возраста древостоя (га/куб.м)			
					молодняки	средне-возрастные	приспевающие	спелые и перетойные
1	2		3	4	5	6	7	8
Рускеальское л-во по л/у	58	44	6СЗБ1Ос+Олс	0.73/6.6	9	-	-	-
Рускеальское л-во по л/у	58	45	6СЗБ1Ос	0.102/1.53	15	-	-	-
Рускеальское л-во по л/у	58	48	карьер	1,759/0	-	-	-	-
Рускеальское л-во по л/у	58	49	8С2Б	0.093/0.837	9	-	-	-
Рускеальское л-во по л/у	58	46	9С1Б	0.098/0.686	7	-	-	-
Рускеальское л-во по л/у	58	41	6ЕЗС1Б	0.64/186	-	-	-	291
Рускеальское л-во по л/у	58	51	8С2Б	0.036/0.324	9	-	-	-
Рускеальское л-во по л/у	58	57	линия электропередач	0.123/0	-	-	-	-
Рускеальское л-во по л/у	58	33	6СЗБ1Е	0.258/39	-	152	-	-
Рускеальское л-во по л/у	58	34	9Е1Б	0.265/88	-	-	331	-
Рускеальское л-во по л/у	59	20	6Е2С2Б	0.48/132	-	-	-	275
Рускеальское л-во по л/у	59	27	6Е1С3Б	0.042/0.25	6	-	-	-
Рускеальское л-во по л/у	59	17	10С	0.239/50	-	-	-	211
Рускеальское л-во по л/у	59	18	6Б2Олс1С1Е	0.507/58	-	-	114	-
Рускеальское л-во по л/у	59	15	10С	0.336/9	28	-	-	-
Рускеальское л-во по л/у	59	14	9Б1С+Е	1.52/128	-	84	-	-
Рускеальское л-во по л/у	59	19	10С	0.158/17	11	-	-	-

					18/10-01-ПМТ.5					
Изм	Лист	№ документа	Подпись	Дата	Строительство грунтового водозабора и магистрального трубопровода от нового водозабора до существующей разводящей сети поселка Кааламо			Стадия	Лист	Листов
								П	12	23
Выполнил	Дерябина А.И.				ООО «Онега Юст», г.Петрозаводск, 2018					
Проверил	Смирнов И.С.									
Принял	Кузьмин А.Т.									

Таблица 4. Характеристика насаждений проектируемого лесного участка

Участковое лесничество / урочище (при наличии)	Номер квартала	Номер выдела	Состав насаждения или характеристика лесного участка при отсутствии насаждения	Площадь (га) / запас древесины (куб.м) - всего	В том числе по группам возраста древостоя (га/куб.м)			
					молодняки	средне-возрастные	приспевающие	спелые и перестойные
1	2		3	4	5	6	7	8
Рускеальское л-во по л/у	60	5	8Е2Б+С	0.41/127	-	-	311	-
Рускеальское л-во по л/у	60	9	9Б1С+Е	0.032/3	-	96	-	-
Рускеальское л-во по л/у	60	8	болото	0.078/0	-	-	-	-
Рускеальское л-во по л/у	60	6	9Е1С+Б	0.33/96	-	-	-	291
Рускеальское л-во по л/у	60	7	6С2Е2Б	0.418/122	-	-	-	293
Рускеальское л-во по л/у	61	24	9Е1С	0.337/67	-	-	-	200
Рускеальское л-во по л/у	61	1	9С1Б	0.333/38	-	-	-	114
Рускеальское л-во по л/у	61	25	8Б2Ос+Е	0.085/0.34	4	-	-	-
Рускеальское л-во по л/у	89	1	6Б2Ос2Е	0.12/4	34	-	-	-
Рускеальское л-во по л/у	89	2	8Е2Б	0.116/34	-	-	-	291

Таблица 5. Средние таксационные показатели насаждений проектируемого лесного участка

Целевое назначение лесов	Хозяйство / преобладающая порода	Состав насаждений	Возраст	Бонитет	Полнота	Средний запас древесины (куб. м/га)		
						средневозрастные	приспевающие	спелые и перестойные
1	2	3	4	5	6	7	8	9
Защитные	Хвойное/ель	3Е3С4Б+Ос,Олс	111	3	0,7	111	251	244

					18/10-01-ПМТ.5							
Изм	Лист	№ документа	Подпись	Дата	Строительство грунтового водозабора и магистрального трубопровода от нового водозабора до существующей разводящей сети поселка Кааламо			Стадия	Лист	Листов		
								II	13	23		
Выполнил	Дерябина А.И.							ООО «Онега Юст», г.Петрозаводск, 2018				
Проверил	Смирнов И.С.											
Принял	Кузьмин А.Т.											

Таблица 6. Виды и объемы использования лесов на проектируемом лесном участке

Целевое назначение лесов	Хозяйство (хвойное, твердолиственное, мягколиственные)	Площадь, га	Единица измерени я	Объемы использован ия лесов (изъятия)
1	2	3	4	5
Вид использования лесов – строительство, реконструкция, эксплуатация линейных объектов (Цель предоставления лесного участка - строительство водовода)				
Защитные леса	хвойное	9.645	га	-

Сведения о наличии на проектируемом лесном участке особо защитных участков лесов, особо охраняемых природных территорий, зон с особыми условиями использования территорий

Согласно данным государственного лесного реестра на проектируемом лесном участке особо защитные участки лесов (ОЗУ), особо охраняемые природные территории (ООПТ), зоны с особыми условиями использования территорий.

Таблица 7

№ п/п	Наименование участкового лесничества / урочища (при наличии)	Номер квартала	Номер выдела	Виды ОЗУ, наименование ООПТ, виды зон с особыми условиями использования территорий	Общая площадь, га
1	2	3	4	5	6
Особо защитные участки лесов					
1	Рускеальское л-во по л/у	89	1	участки леса вокруг населенных пунктов 1 км	0.12
2	Рускеальское л-во по л/у	89	2	участки леса вокруг населенных пунктов 1км	0.116
Особо охраняемы природные территории и зоны с особыми условиями использования территорий					
-	-	-	-	-	-

Проектируемый лесной участок обременен правом третьих лиц:

- ООО «Ландэнсо»;
- КРЭ ООО «Охота и рыбалка в Карелии»

					18/10-01-ПМТ.5			
Изм	Лист	№ документа	Подпись	Дата	Строительство грунтового водозабора и магистрального трубопровода от нового водозабора до существующей разводящей сети поселка Кааламо	Стадия	Лист	Листов
						II	14	23
Выполнил	Дерябина А.И.					ООО «Онего Юст», г.Петрозаводск, 2018		
Проверил	Смирнов И.С.							
Принял	Кузьмин А.Т.							

5. Сведения о границах территории, в отношении которой утвержден проект межевания, содержащие перечень координат характерных точек этих границ в системе координат, используемой для ведения Единого государственного реестра недвижимости.

Проект межевания выполнен в системе координат ведения кадастрового учета на территории Республики Карелия – МСК-10.

Сведения об образуемых земельных участках проектом межевания, которые содержат площади и координаты поворотных точек, представлены в таблице 3 «Ведомость координат образуемых земельных участков и частей земельных участков».

Таблица 8

№ п/п	Обозначение образуемого земельного участка	Площадь земельного участка, кв.м.	Координаты		
			Номер поворотной точки	X	Y
1	ЗУ1	22275	н1	352757.23	1315009.21
2			н2	352655.65	1315044.08
3			н3	352590.54	1314854.05
4			н4	352698.14	1314816.99
5			н33	352733.21	1314918.67
6			н34	352727.03	1314920.86
7			н5	352737.16	1314951.06
			18/10-01-ПМТ.5		
Изм	Лист	№ документа	Подпись	Дата	
Выполнил	Дерябина А.И.				Строительство грунтового водозабора и магистрального трубопровода от нового водозабора до существующей разводящей сети поселка Кааламо Стадия П Лист 15 Листов 23 ООО «Онега Юст», г.Петрозаводск, 2018
Проверил	Смирнов И.С.				
Принял	Кузьмин А.Т.				

Таблица 8

№ п/п	Обозначение образуемого земельного участка	Площадь земельного участка, кв.м.	Координаты		
			Номер поворот ной точки	X	Y
8			н6	352746.76	1314978.88
9			н1	352757.23	1315009.21

10	ЗУ1	10620	н7	353206.61	1315224.90
11			н6	352746.76	1314978.88
12			н5	352737.16	1314951.06
13			н8	353213.73	1315206.03
14			н7	353206.61	1315224.90

15	ЗУ1	1172	н9	353264.90	1315256.08
16			н7	353206.61	1315224.90
17			н8	353213.73	1315206.03
18			н10	353258.83	1315230.15
19			н9	353264.90	1315256.08

20	ЗУ1	12480	н11	353812.70	1315549.14
21			н9	353264.90	1315256.08
22			н10	353258.83	1315230.15
23			н12	353811.49	1315525.81
24			н11	353812.70	1315549.14

					18/10-01-ПМТ.5			
Изм	Лист	№ документа	Подпись	Дата	Строительство грунтового водозабора и магистрального трубопровода от нового водозабора до существующей разводящей сети поселка Кааламо	Стадия	Лист	Листов
						П	16	23
Выполнил	Дерябина А.И.					ООО «Онега Юст», г.Петрозаводск, 2018		
Проверил	Смирнов И.С.							
Принял	Кузьмин А.Т.							

Таблица 8

№ п/п	Обозначение образуемого земельного участка	Площадь земельного участка, кв.м.	Координаты					
			Номер поворот ной точки	X	Y			
25	ЗУ1	11458	н13	354302.73	1315811.30			
26			н11	353812.70	1315549.14			
27			н12	353811.49	1315525.81			
28			н14	354331.87	1315804.21			
29			н13	354302.73	1315811.30			
30	ЗУ1	47056	н15	355463.39	1317767.71			
31			н16	355431.90	1317317.95			
32			н17	354422.38	1315875.31			
33			н13	354302.73	1315811.30			
34			н14	354331.87	1315804.21			
35			н18	354436.02	1315859.93			
36			н19	355451.46	1317311.02			
37			н20	355484.23	1317779.11			
38			н15	355463.39	1317767.71			
39	ЗУ1	1578	н21	355489.74	1317860.94			
40			7	355480.88	1317850.86			
41			н22	355469.09	1317849.23			
42			н15	355463.39	1317767.71			
43			н20	355484.23	1317779.11			
44			н21	355489.74	1317860.94			
			18/10-01-ПМТ.5					
Изм	Лист	№ документа	Подпись	Дата				
					Строительство грунтового водозабора и магистрального трубопровода от нового водозабора до существующей разводящей сети поселка Кааламо			
						Стадия	Лист	Листов
						П	17	23
Выполнил	Дерябина А.И.				ООО «Онего Юст», г.Петрозаводск, 2018			
Проверил	Смирнов И.С.							
Принял	Кузьмин А.Т.							

Таблица 8

№ п/п	Обозначение образуемого земельного участка	Площадь земельного участка, кв.м.	Координаты		
			Номер поворот ной точки	X	Y
45	ЗУ1	3978	4	355500.59	1318067.66
46			5	355489.05	1318045.64
47			6	355486.69	1318037.54
48			н23	355481.75	1318030.02
49			н22	355469.09	1317849.23
50			7	355480.88	1317850.86
51			н21	355489.74	1317860.94
52			н24	355504.20	1318064.30

53	ЗУ1	1776	н25	355582.26	1318232.52
54			н26	355564.22	1318241.19
55			н27	355486.28	1318094.72
56			н28	355485.37	1318081.68
57			1	355491.72	1318094.29
58			2	355563.88	1318229.92
59			3	355572.85	1318225.49
60			н29	355501.50	1318091.40
61			н30	355505.94	1318089.08
62			н25	355582.26	1318232.52

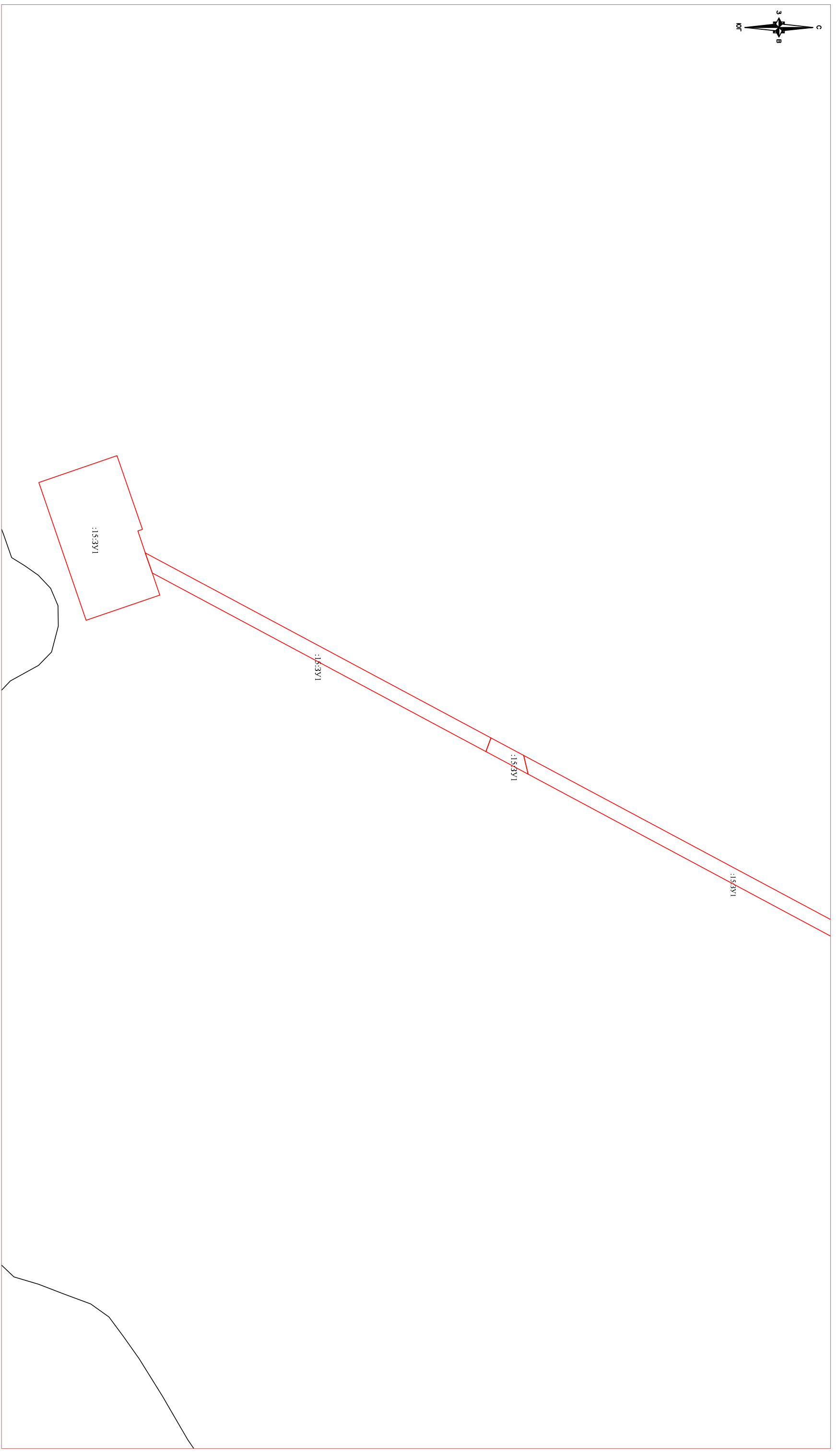
Изм	Лист	№ документа	Подпись	Дата	18/10-01-ПМТ.5			
					Строительство грунтового водозабора и магистрального трубопровода от нового водозабора до существующей разводящей сети поселка Кааламо	Стадия	Лист	Листов
						II	18	23
Выполнил	Дерябина А.И.					ООО «Онего Юст», г.Петрозаводск, 2018		
Проверил	Смирнов И.С.							
Принял	Кузьмин А.Т.							

Таблица 8

№ п/п	Обозначение образуемого земельного участка	Площадь земельного участка, кв.м.	Координаты		
			Номер поворот ной точки	X	Y

63	ЗУ1	2846	н31	355648.86	1318357.69
64			н32	355631.32	1318367.31
65			н26	355564.22	1318241.19
66			н25	355582.26	1318232.52
67			н31	355648.86	1318357.69

					18/10-01-ПМТ.5			
Изм	Лист	№ документа	Подпись	Дата	Строительство грунтового водозабора и магистрального трубопровода от нового водозабора до существующей разводящей сети поселка Кааламо	Стадия	Лист	Листов
						II	19	23
Выполнил	Дерябина А.И.					ООО «Онего Юст», г.Петрозаводск, 2018		
Проверил	Смирнов И.С.							
Принял	Кузьмин А.Т.							



МАСШТАБ 1:5000

Границы зоны планируемого размещения линейных объектов

Границы существующих элементов планировочной структуры

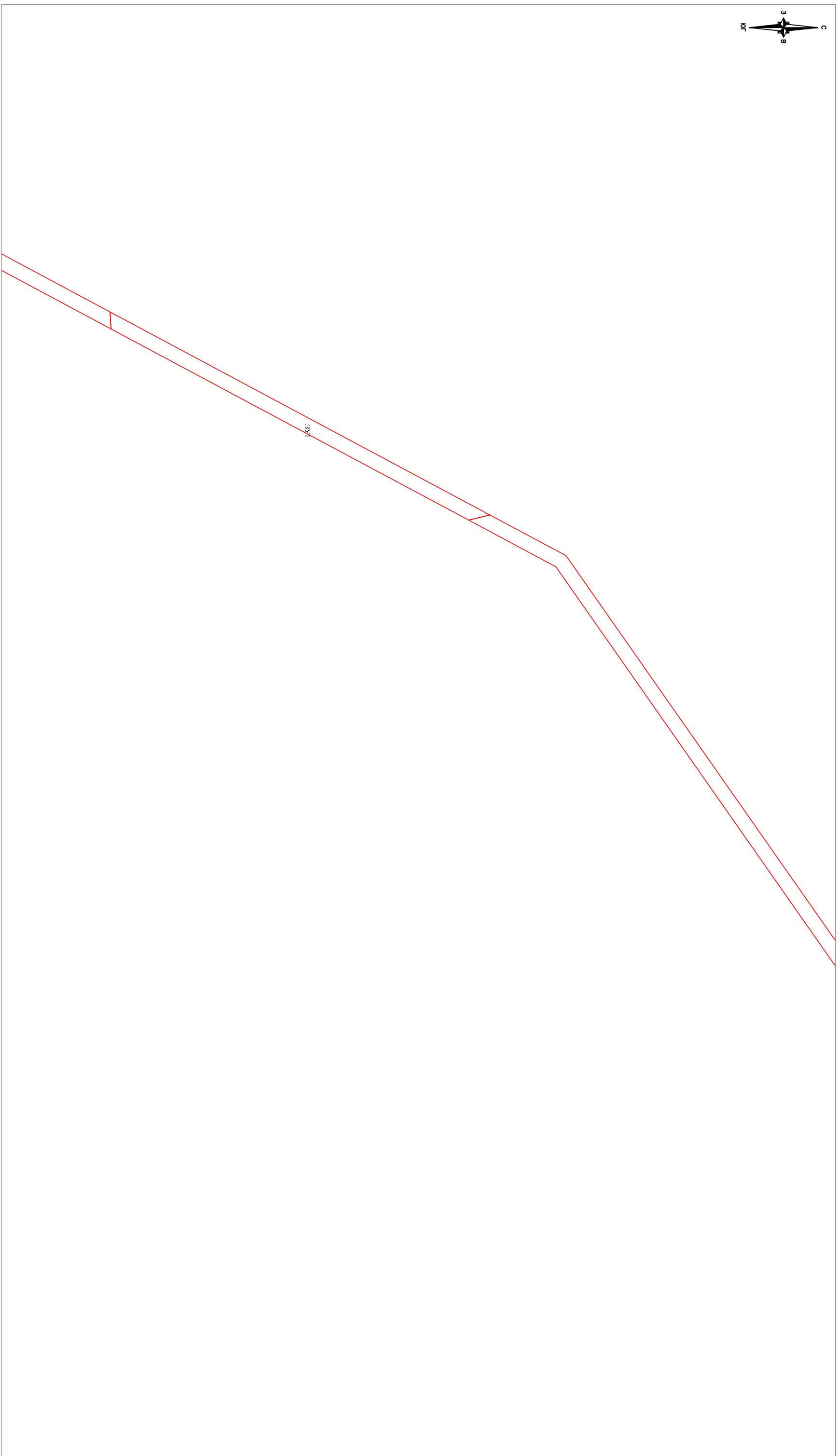
:ЗУ1 Обозначение образуемых земельных участков

1001:0010101 подлежащие установлению в связи с размещением линейных объектов

Изм.	Лист.	№ докум.	Подп.	Дата	18/10-01-ПМТ.5 Строительство грунтового водозабора и магистрального трубопровода от ндбого водозабора до существующей разводящей сети поселка Каласмо	Чертеж межевания территории
Выполнил	Дерябина А.И.					
Проверил	Смирнов И.С.					
Принял	Кузьмин А.Т.					

Стация	Лист	Листов
II	20	23

000 «Онега Юст»,
г.Петрозаводск, 2018



МАСШТАБ 1:5000

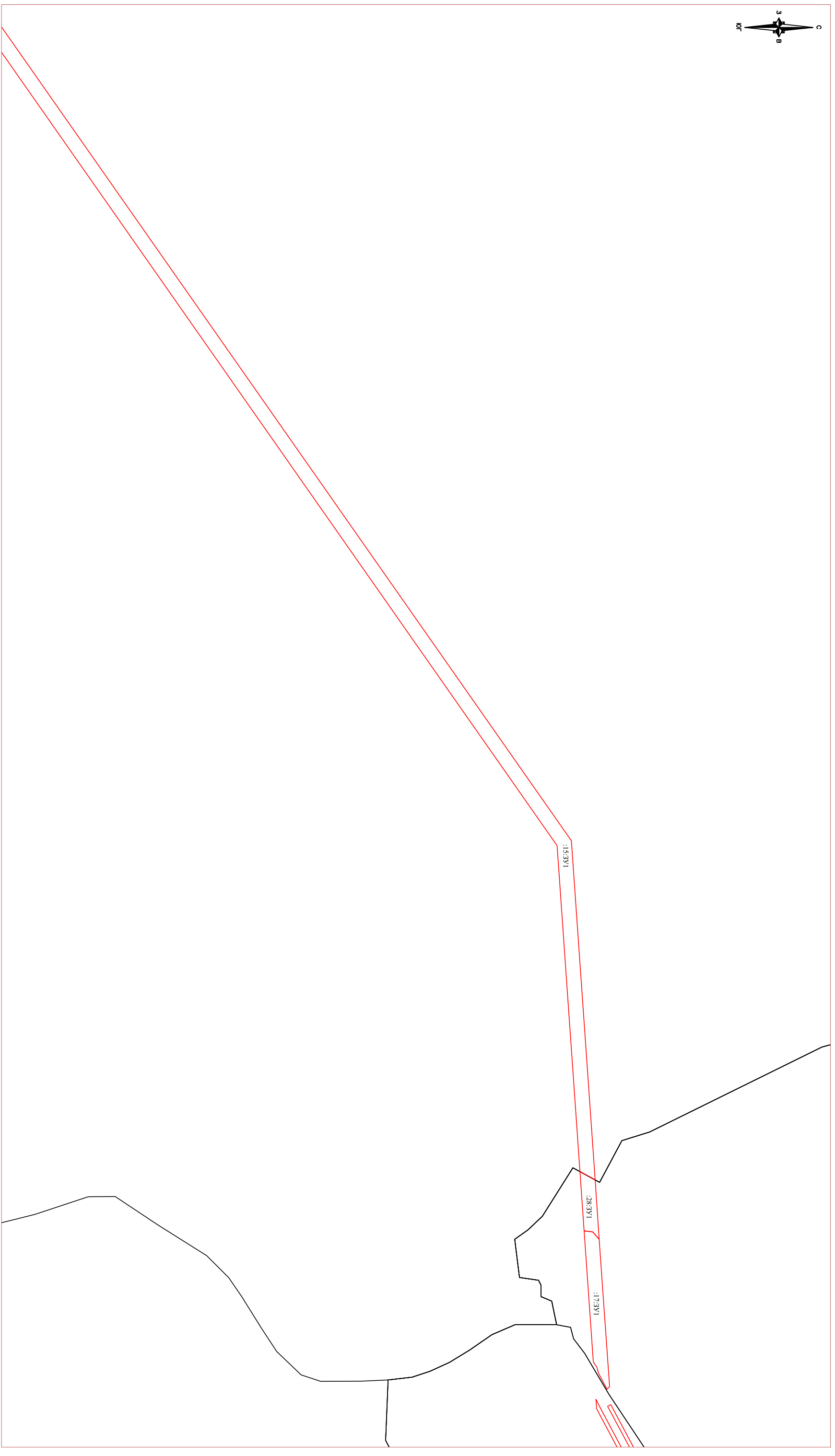
Границы зоны планируемого размещения линейных объектов

Границы существующих элементов планировочной структуры

:ЗУ1 Обозначение образуемых земельных участков

1001001001 подлежащие установлению в связи с размещением линейных объектов

Изм.	Лист.	№ докум.	Подп.	Дата	18/10-01-ПМТ.5 Строительство грунтового водозабора и магистрального трубопровода от ндбого водозабора до существующей разводящей сети поселка Каласмо	Чертеж межевания территории		
Выполнил	Дерябина А.И.							
Проверил	Смирнов И.С.							
Принял	Кузьмин А.Т.							
						Стация	Лист	Листов
						II	21	23
						ООО «Онега Юст», г.Петрозаводск, 2018		



МАСШТАБ 1:5000

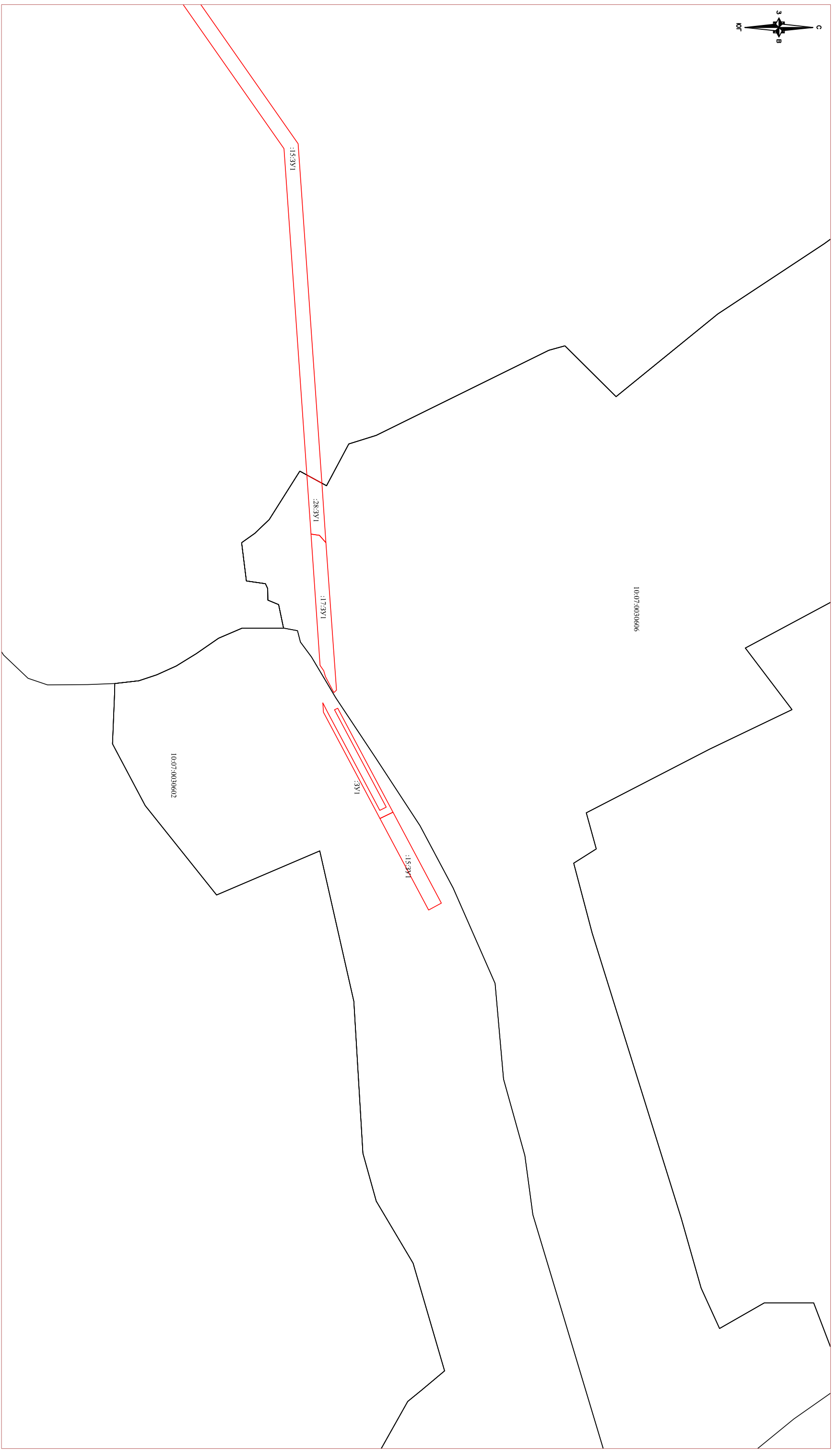
Границы зоны планируемого размещения линейных объектов

Границы существующих элементов планировочной структуры

:ЗУ1 Обозначение образуемых земельных участков

1001.001.01.01 подлежащие установлению в связи с размещением линейных объектов

Изм.	Лист.	Н док.	Подп.	Дата	18/10-01-ПМТ.5 Строительство грунтового водозабора и магистрального трубопровода от ндбого водозабора до существующей разводящей сети поселка Каласмо	Чертеж межевания территории
Выполнил	Дерябина А.И.					
Проверил	Смирнов И.С.					
Принял	Кузьмин А.Т.					
Стация	Лист	Листов	ООО «Онега Юст», г.Петрозаводск, 2018			
II	22	23				



МАСШТАБ 1:5000

Границы зоны планируемого размещения линейных объектов

Границы существующих элементов планировочной структуры

:ЗУ 1 Обозначение образуемых земельных участков

10:07:0030602 подлежащие установлению в связи с размещением линейных объектов

18/10-01-ПМТ.5

Строительство группового водозабора и магистрального трубопровода от ндбого водозабора до существующей разводящей сети поселка Каласмо

Чертеж межевания территории

Стация	Лист	Листов
II	23	23

ООО «Онега Юст»,
г.Петрозаводск, 2018

Изм/Лист.	№ докум.	Подп.	Дата
Выполнил	Дерябина А.И.		
Проверил	Смирнов И.С.		
Принял	Кузьмин А.Т.		

ОБЩЕСТВО С ОГРАНИЧЕННОЙ ОТВЕТСТВЕННОСТЬЮ «ОНЕГО ЮСТ»

Заказчик: Муниципальное унитарное предприятие "Жилищно-коммунальное хозяйство Сортавальского муниципального района"

Адрес: Республика Карелия, г. Сортавала, пл.Кирова, д.11

**Проект планировки территории в составе с проектом
межевания территории линейного объекта на
строительство грунтового водозабора и магистрального
трубопровода от нового водозабора до существующей
разводящей сети поселка Кааламо**

**Том 6
Материалы по обоснованию проекта
межевания территории**

Исполнитель:

А.И. Дерябина

Заказчик:

А.Т.Кузьмин

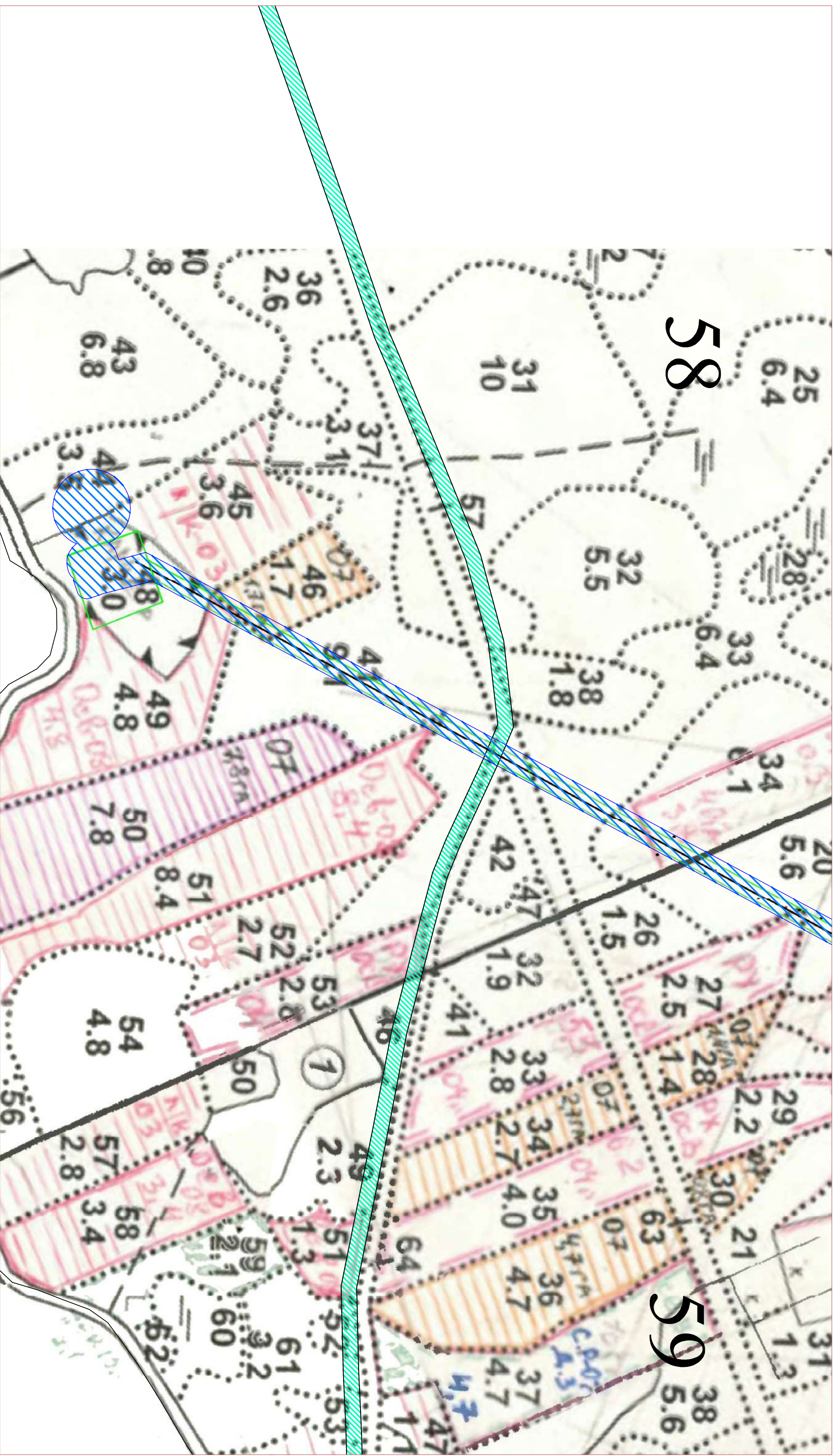
Петрозаводск
2018 год

Том №	Обозначение	Наименование	Вид документа
1	18/10-01-ППТ.1	Проект планировки территории. Графическая часть	том
2	18/10-01-ППТ.2	Положение о размещении линейных объектов	том
3	18/10-01-ППТ.3	Материалы по обоснованию проекта планировки территории. Графическая часть	том
4	18/10-01-ППТ.4	Материалы по обоснованию проекта планировки территории. Пояснительная записка	том
5	18/10-01-ПМТ.5	Основная часть проекта межевания территории	том
6	18/10-01-ПМТ.6	Материалы по обоснованию проекта межевания территории	том

Изм	Лист	№ документа	Подпись	Дата	18/10-01-ПМТ.6			
					Строительство грунтового водозабора и магистрального трубопровода от нового водозабора до существующей разводящей сети поселка Кааламо	Стадия	Лист	Листов
						П	1	6
Выполнил	Дерябина А.И.					ООО «Онего Юст», г.Петрозаводск, 2018		
Проверил	Смирнов И.С.							
Принял	Кузьмин А.Т.							

Обозначение	Наименование	Стр.
18/10-01-ПМТ.6	Содержание	2
18/10-01-ПМТ.6	Чертеж материалов по обоснованию проекта межевания территории	3

					18/10-01-ПМТ.6			
Изм	Лист	№ документа	Подпись	Дата				
					Строительство грунтового водозабора и магистрального трубопровода от нового водозабора до существующей разводящей сети поселка Кааламо	Стадия	Лист	Листов
						П	2	6
Выполнил	Дерябина А.И.					ООО «Онега Юст», г.Петрозаводск, 2018		
Проверил	Смирнов И.С.							
Принял	Кузьмин А.Т.							



58

59

МАСШТАБ 1:5000

Границы существующих земельных участков

Границы зон с особыми условиями территории

Границы зон с особыми условиями использования территории подлежащие установлению в связи с размещением линейных объектов

Границы лесогосподствующих выделов

89/90 Границы лесных кварталов

10:01:0010101:1 Кадастровый номер земельного участка

Изм.	Лист.	№ докм.	Подп.	Дата	Строительству арчундого водозабора и магистрального трубопровода от нубого водозабора до существующей разводящей сети поселка Калаамо	Материалы по обоснованию проекта межевания территории	000 «Онега Юст», г.Петрозаводск, 2018	
Выполнил	Дерябина А.И.							
Проверил	Смирнов И.С.							
Принял	Кузьмин А.Т.							
18/10-01-ПМТ.6						Стация	Лист	Листов
						II	3	6



Границы существующих земельных участков

Границы зон с особыми условиями территории

Границы зон с особыми условиями использования территории
 подлежащие установлению в связи с размещением линейных объектов

Границы лесотаксационных выделов

Границы лесных кварталов

Кадастровый номер квартала

Кадастровый номер земельного участка

МАСШТАБ 1:5000

18/10-01-ПМТ.6

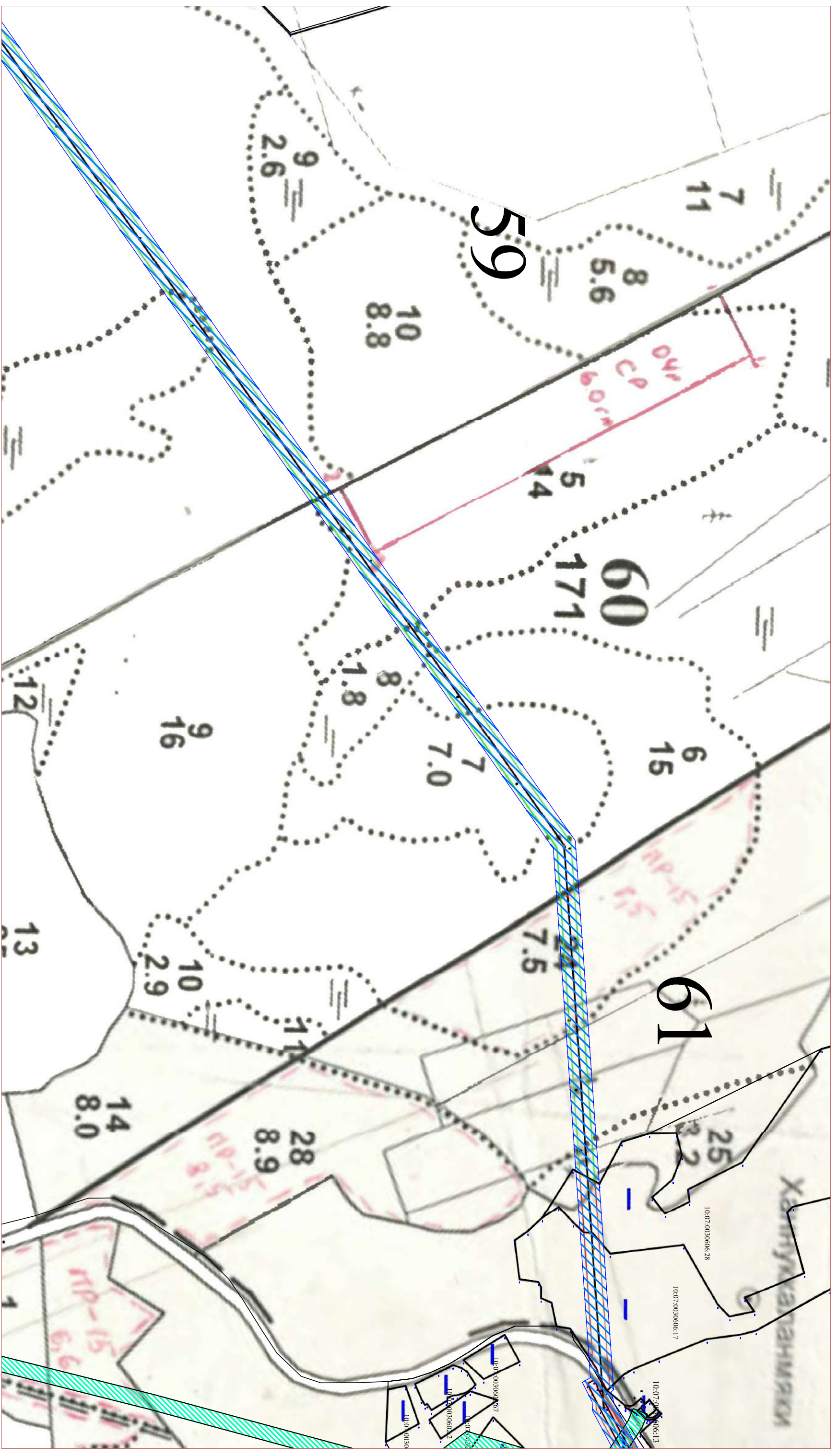
Изм.	Лист.	№ докум.	Подп.	Дата

Строительство грунтового водозабора и магистрального трубопровода от ндого водозабора до существующей разводящей сети поселка Каласмо

Материалы по обоснованию проекта межевания территории

Страницы	Лист	Листов
II	4	6

ООО «Онега Юст»,
 г.Петрозаводск, 2018



Границы существующих земельных участков

Границы зон с особыми условиями территории

Границы зон с особыми условиями использования территории подлежащие установлению в связи с размещением линейных объектов

Границы лесотаксационных выделов

Границы лесных кварталов

Кадастровый номер кадастрового квартала

Кадастровый номер земельного участка

МАСШТАБ 1:5000

18/10-01-ПМТ.6

Изм.	Лист.	Н док.	Подп.	Дата

Строительство группового водозабора и магистрального трубопровода от ндого водозабора до существующей разводящей сети поселка Каласмо

Материалы по обоснованию проекта межевания территории

Страница	Лист	Листов
II	5	6

ООО «Онега Юст»,
г.Петрозаводск, 2018

